

INSTRUCTION SHEET FOR 309 RECESSED UPLIGHT



See warnings on carton.

Read all instructions contained herein before proceeding with installation of fixture.

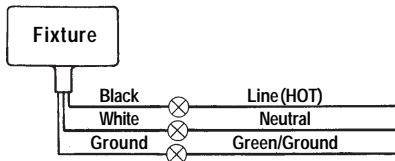
WARNING: Hubbell Lighting will not warrant any fixture for any reason if the installer of the fixture does not read and comply with all of the instructions contained herein.

WARNINGS:

- Disconnect power before installation or servicing.
- Install, operate and maintain to meet all applicable codes.
- Protect all wiring connections with approved insulators (by others).

GENERAL INFORMATION:

- Use a waterproof pipe joint compound (by others) for all entries into junction box.
- **WARNING:** Hubbell Lighting will not warrant a leaking fixture found to be caused by dirt or debris between ballast housing and ballast housing cover.
- If both ballast housing conduit entries are not utilized, then seal the remaining entry with a threaded pipe plug (supplied with fixture) and thread sealant (by others).
- Plug all unused entries into ballast box.
- Allow 6 inches min. supply wire entering ballast box.
- Use only plastic conduit (by others).
- All conduit entries are tapped 1/2-14 NPS.
- Allow 3" (min.) around and 6" (min.) under the ballast housing for placement of gravel or sand to insure proper drainage.



WIRING DIAGRAM

1. Remove screws (1) and ballast housing cover (2).
2. Make wiring connections.
3. Reinstall the ballast housing cover to ballast box (3).
4. Tighten screws to 14-16 in. lbs. of torque using an alternating torque sequence.
5. Tighten knuckle hardware and locknuts (4) after aiming.
6. Remove lens assembly (5) by removing screws (6).
7. Install lamp (by others).
8. Mount lens assembly with drain hole (8) on bottom and tighten screws (6).
9. Remove drain hole screw (7) when aiming fixture above horizontal.



Hubbell Lighting, Inc.
A Subsidiary of Hubbell Incorporated
2000 Electric Way
Christiansburg, VA 24073-2500
(540) 382-6111
FAX (540) 382-1526

HOJA DE INSTRUCCIONES PARA LA INSTALACIÓN DE LA LUMINARIA EMPOTRADA DIRIGIDA HACIA ARRIBA, MODEO 309



Lea las precauciones del embalaje

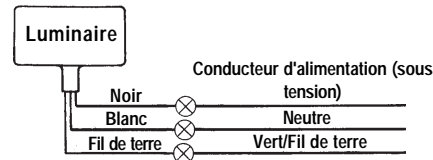
Lea todas las instrucciones antes de instalar la luminaria.
ADVERTENCIA: Hubbell Lighting no garantizará bajo ningún concepto las luminarias si el instalador del aparato no ha leído todas y cada una de las instrucciones o si no se atiende a ellas.

ADVERTENCIAS

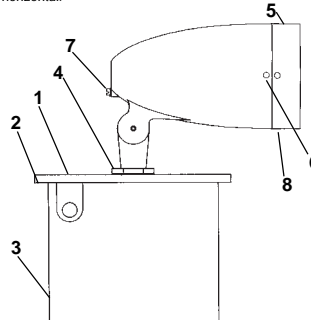
- Corte la alimentación antes de proceder a la instalación o al mantenimiento.
- Proceda a la instalación, la utilización y el mantenimiento de acuerdo con todos los códigos aplicables.
- Proteja todas las conexiones con aislantes aprobados (no suministrados).

INFORMACIONES GENERALES

- Utilice un producto de impermeabilización (no suministrado) en todas las entradas de la caja del balasto.
- **ADVERTENCIA:** Hubbell Lighting no garantizará ninguna luminaria que presente un escape causado por polvo o depósitos entre la caja del balasto y la tapadera.
- Si no se utilizan los dos orificios del conducto de la caja del balasto, selle el orificio no utilizado con un tapón roscado (suministrado) y con cinta para juntas (no suministrada).
- Tape todas las entradas no utilizadas en el interior de la caja del balasto.
- Prevea un hilo de alimentación de al menos 15 cm (6 pu) en la caja del balasto.
- Utilice únicamente conductos de plástico (no suministrados).
- Todos los orificios del conducto han sido aterrajados a 1/2-14 según el Estirado Nacional Cilíndrico (NPS).
- Prevea al menos 7,6 cm (3pu) alrededor de la caja del balasto y 15 cm (6 pu) debajo para la grava o la arena para un drenaje eficaz.



1. Retire los tornillos (1) y la tapadera de la caja del balasto (2).
2. Proceda a las conexiones.
3. Vuelva a colocar la tapadera sobre la caja del balasto (3).
4. Atornille los tornillos a una presión de 14-16 pu-lb con una secuencia de apretado alternante.
5. Vuelva a apretar la junta de articulación y las contratueras (4) después de haber realizado la orientación.
6. Retire la lente (5) retirando los tornillos (6).
7. Instale la lámpara (no suministrada).
8. Monte la lente con el orificio de evacuación (8) en la parte superior de la base y apriete los tornillos (6).
9. Retire el tornillo del orificio de evacuación (7) si la luminaria está orientada hacia arriba, es decir por encima de la horizontal.



FEUILLE D'INSTRUCTIONS POUR L'INSTALLATION DU LUMINAIRE ENCASTRÉ DIRIGÉ VERS LE HAUT, MODÈLE 309



Lire les mises en garde sur l'emballage.

Lire toutes les instructions avant d'installer le luminaire.

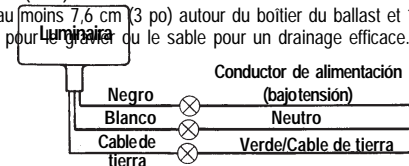
AVERTISSEMENT: En aucun cas Hubbell Lighting ne garantira un luminaire si l'installateur de l'appareil ne lit pas toutes les instructions et ne s'y conforme pas.

AVERTISSEMENTS :

- Couper l'alimentation avant de procéder à l'installation ou à l'entretien.
- Installer, utiliser et entretenir conformément aux codes applicables.
- Protéger tous les raccordements avec des isolateurs approuvés (non inclus).

INFORMATIONS GÉNÉRALES

- Utiliser un produit d'étanchéité (non inclus) pour toutes les entrées au boîtier du ballast.
- **AVERTISSEMENT :** Hubbell Lighting ne garantira pas un luminaire qui présente une fuite causée par de la poussière ou des débris entre le boîtier du ballast et le couvercle du boîtier du ballast.
- Si on n'utilise pas les deux orifices du conduit du boîtier du ballast, sceller l'orifice non utilisé avec un bouchon fileté (inclus) et du ruban à joint (non inclus).
- Boucher toutes les entrées non utilisées à l'intérieur du boîtier du ballast.
- Prévoir un fil d'alimentation d'au moins 15 cm (6 po) au boîtier du ballast.
- N'utiliser que des conduits de plastique (non inclus).
- Tous les orifices du conduit sont taraudés à 1/2-14 selon le filetage nationale cylindrique (NPS).
- Prévoir au moins 7,6 cm (3 po) autour du boîtier du ballast et 15 cm (6 po) dessous pour la grava ou le sable pour un drainage efficace.



1. Retirer les vis (1) et le couvercle du boîtier du ballast (2).
2. Procéder aux raccordements.
3. Remettre le couvercle sur le boîtier du ballast (3).
4. Serrer les vis à 14-16 po-lb de pression avec une séquence de serrage alternée.
5. Resserrer le joint d'articulation et les écrous de blocage (4) après avoir procédé à l'orientation.
6. Retirer la lentille (5) en retirant les vis (6).
7. Installer la lampe (non incluse).
8. Monter la lentille avec l'orifice d'évacuation (8) sur la base et serrer les vis (6).
9. Retirer la vis de l'orifice d'évacuation (7) si le luminaire est orienté vers le haut, c.-à-d. au-dessus de l'horizontale.

268-0987-9901